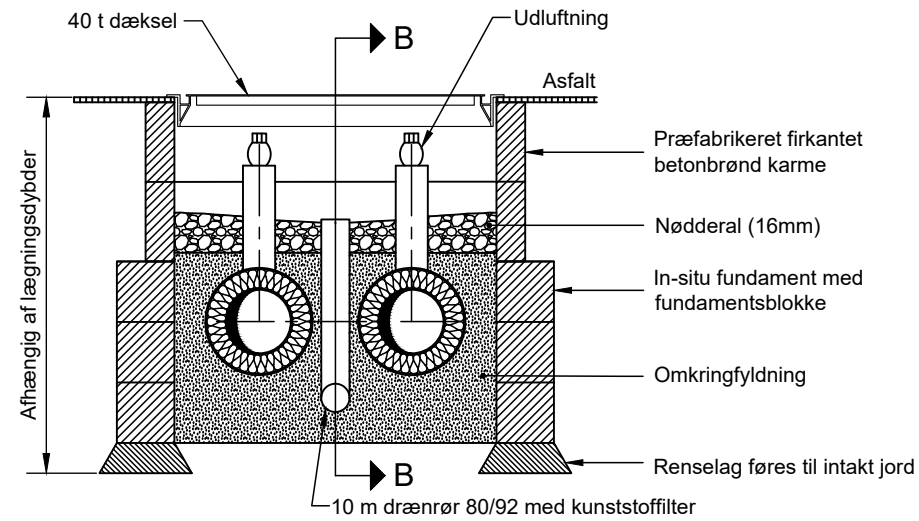
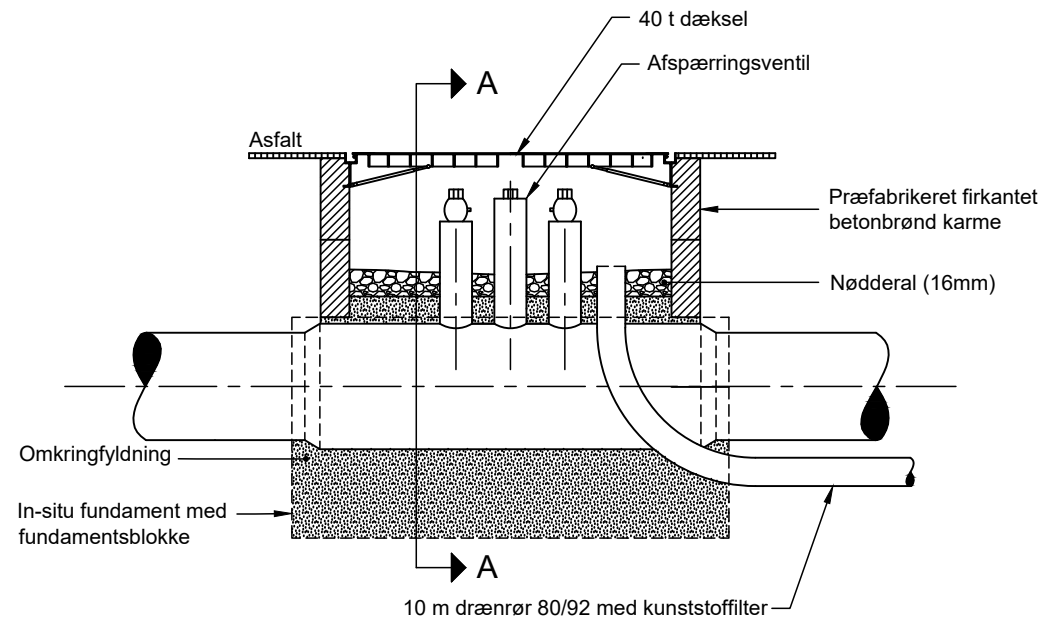


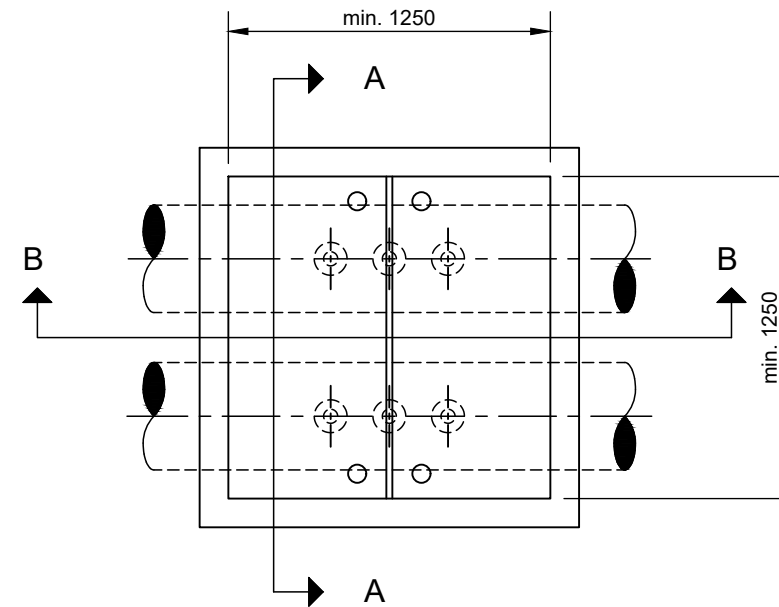
SNIT A-A



SNIT B-B



PLAN



**NOTE.**

Ubemærkede mål er i mm.

- Renselag føres til intakt jord (udgravningsniveau) tilsynet tilkades for godkendelse af udgravningen inden støbningen påbegyndes.
- Fundamentsblokke skal disse monteres med forskudte samninger.
- Alt beton skal gennemvibreres med stavvibrator.
- Ved flydende dæksler skal asfalten under karmen komprimeres meget omhyggeligt ved håndstamping.
- Alle ventiler skal have alar mudtag

Udgave	Betegnelse/Revision	Dato	Udført	Kontrol	Godkendt
01	Note ændret	2023.05.07	PD	HELA	HELA

**KØGE FJERNVARME**

Roskildevej 175, 2620 Albertslund +45 43 64 44 00 KOEGEFJERNVARME@VEKS.DK WWW.KOEGEFJERNVARME.DK

Sag:	Sag nr.: 108-1308
Bygherre:	Dato: 2023.01.04
Emne: Detaljetegning Ventilbrønd firkantet, enkeltrør	Tegn nr.: 1308-00-300-013
	Rev.: 01

Udf.: PD Kont.: JJR Godk.: HELA Mål: -

**norsyn**

Københavnsvej 72  
4000 Roskilde  
Telefon: +45 4632 0470  
E-mail: post@norsyn.dk  
Web: www.norsyn.dk